



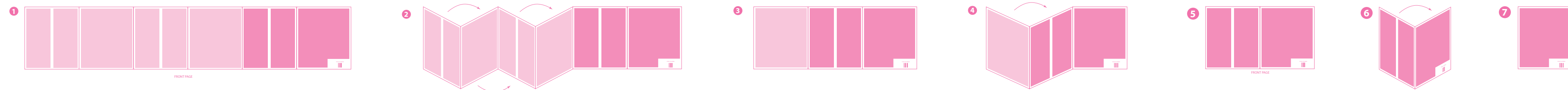


<p>Andere informatie (a.u.b. invullen)</p> <p>Naam van patiënt: _____</p> <p>Naam van arts: _____</p> <p>Telefoon van arts: _____</p> <ul style="list-style-type: none"> Vraag uw arts om andere geneesmiddelen te noteren die uw kans op een infectie kunnen vergroten. <p>Congestief hartfalen</p> <ul style="list-style-type: none"> Als u congestief hartfalen heeft, en u denkt dat uw symptomen (zoals kortademigheid of zwelling van de voeten) erger worden of als u dergelijke symptomen voor het eerst krijgt, zoek dan onmiddellijk medische hulp. <ul style="list-style-type: none"> Draag deze kaart gedurende 2 maanden na de laatste dosis Benepali bij u, omdat bijwerkingen op kunnen treden na uw laatste dosis Benepali. 	<p>Patiëntenkaart</p>  <p>NL FR DE</p>	<p>Autres informations (veuillez compléter)</p> <p>Nom du patient : _____</p> <p>Nom du médecin : _____</p> <p>Numéro de téléphone du médecin : _____</p> <p>• Conservez également cette carte avec vous 2 mois après la dernière dose de Benepali, car des effets indésirables peuvent encore survenir après votre dernière dose de Benepali.</p> <p>Insuffisance cardiaque congestive</p> <ul style="list-style-type: none"> Consultez immédiatement un médecin si vous souffrez d'une insuffisance cardiaque congestive et que vous pensez que vos symptômes (p. ex. essoufflement ou gonflement de vos pieds) s'aggravent, ou encore si des symptômes de ce type surviennent une nouvelle fois. 	<p>Carte Patient</p>  <p>NL FR DE</p>	<p>Weitere Angaben (bitte ausfüllen)</p> <p>Name des Patienten: _____</p> <p>Name des Arztes: _____</p> <p>Telefonnummer des Arztes: _____</p> <p>• Tragen Sie diese Karte bis 2 Monate nach der letzten Benepali-Dosis stets bei sich, da Nebenwirkungen auch noch nach Ihrer letzten Benepali-Dosis auftreten können.</p> <p>Kongestive Herzinsuffizienz</p> <ul style="list-style-type: none"> Wenn Sie an einer Herzmuskelschwäche mit Stauungsanzeichen (kongestiver Herzinsuffizienz) leiden und den Eindruck haben, dass Ihre Beschwerden (z. B. Atemnot oder geschwollene Füße) zunehmen oder wenn Sie ein neues Auftreten solcher Symptome bemerken, müssen Sie unverzüglich einen Arzt aufsuchen. 	<p>Patientenpass</p>  <p>NL FR DE</p> <p>51574-02</p> 
--	--	--	---	--	---

FRONT PAGE



Dieser Patientenpass enthält wichtige Informationen zur Sicherheit, die Sie vor und während der Behandlung mit Benepali beachten müssen. Wenn Sie diese Informationen nicht verstehen, lassen Sie sich diese von Ihrem Arzt bitte erklären.

- Zeigen Sie diese Karte jedem Arzt, der Sie oder Ihr Kind behandelt.

Infektionen

Benepali kann Ihr Risiko für Infektionen erhöhen, die schwerwiegend sein können.

- Sie dürfen Benepali nicht anwenden, wenn Sie eine Infektion haben. Fragen Sie Ihren Arzt, wenn Sie sich nicht sicher sind.
- Wenn es bei Ihnen zu Beschwerden kommt, die auf eine Infektion hinweisen, wie z. B. Fieber, anhaltender Husten, Gewichtsverlust

oder Antriebslosigkeit, müssen Sie unverzüglich einen Arzt aufsuchen.

- Sie sollten auf Tuberkulose (TB) untersucht werden. Bitten Sie Ihren Arzt, Datum und Befund Ihrer letzten Untersuchung(en) auf TB nachstehend einzutragen:

Untersuchung:

Datum:

Befund:

Untersuchung:

Datum:

Befund:

SAMSUNG
BIOEPIS



Cette carte contient des informations de sécurité importantes dont vous devez être conscient avant et pendant votre traitement par Benepali. Demandez à votre médecin de vous donner plus d'explications si vous ne comprenez pas cette information.

- Montrez cette carte à tout médecin impliqué dans votre traitement ou celui de votre enfant.

Infektions

Benepali peut augmenter votre risque d'infection et ces infections peuvent être graves.

- Vous ne devez pas prendre Benepali si vous souffrez d'une infection. Consultez votre médecin si vous avez des doutes.
- Consultez immédiatement un médecin si vous développez des symptômes évocateurs

d'une infection tels que de la fièvre, une toux persistante, une perte de poids ou un abattement.

- Vous devez être examiné concernant la tuberculose (TB). Demandez à votre médecin d'enregistrer les dates et les résultats de votre dernier dépistage de la TB ci-dessous :

Test :

Date :

Résultats :

Test :

Date :

Résultats :

SAMSUNG
BIOEPIS



Deze kaart bevat belangrijke veiligheidsinformatie waarvan u op de hoogte moet zijn voordat u Benepali krijgt toegediend en tijdens de behandeling met Benepali. Als u deze informatie niet begrijpt, vraag uw arts dan om uitleg.

- Toon deze kaart aan artsen die bij de behandeling van u of uw kind zijn betrokken.

Infecties

Benepali kan de kans dat u een ernstige infectie krijgt verhogen.

- U mag Benepali niet gebruiken als u een infectie heeft. Als u hierover twijfelt, neem dan contact op met uw arts.
- Als u symptomen krijgt die op een infectie kunnen wijzen, zoals koorts, aanhoudend hoesten, gewichtsverlies of lusteloosheid, zoek dan onmiddellijk medische hulp.

- U dient onderzocht te worden op tuberculose (TBC). Vraag uw arts om de data en uitslagen van uw laatste onderzoek op TBC hieronder te noteren:

Test:

Datum:

Uitslagen:

Test:

Datum:

Uitslagen:

SAMSUNG
BIOEPIS



BACK PAGE