


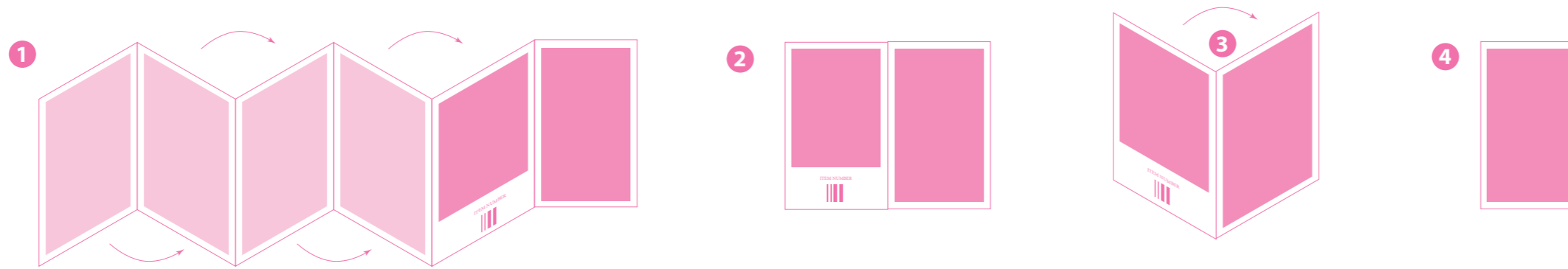


<p>Name des Patienten:</p> <hr/> <p>Name des Arztes:</p> <hr/> <p>Tel.-Nr. des Arztes:</p> <hr/>	<p>Beginn der Therapie mit Flixabi:</p> <hr/> <hr/> <p>Laufende Behandlungen:</p> <hr/> <hr/> <p>Bitte bringen Sie zu jedem Arztbesuch unbedingt eine vollständige Liste aller von Ihnen angewendeten Medikamente mit.</p>	<p>Liste anderer Medikamente:</p> <hr/> <hr/> <hr/> <hr/> <p>Liste der Allergien:</p> <hr/> <hr/>	<p>Bitte Sie Ihren Arzt, die Art und das Datum der letzten Untersuchung(en) auf Tuberkulose (Tbc) unten zu dokumentieren:</p> <p>Test: _____</p> <p>Datum: _____</p> <p>Ergebnis: _____</p>	<p>SAMSUNG BIOEPIS</p> <p>53414-08</p> 	<p>Patientenkarte</p> <p> Flixabi™ 100 mg</p> <p>Infliximab</p> <p> behördlich genehmigtes Schulungsmaterial</p> <p>Zeigen Sie diese Karte jedem Arzt, bei dem Sie in Behandlung sind.</p>
--	--	---	---	--	---

FRONT PAGE



Diese Patientenkarte enthält wichtige Sicherheitsinformationen, die Sie vor und während der Behandlung mit Flixabi kennen müssen.

Bitte lesen Sie die Packungsbeilage für Flixabi sorgfältig durch, bevor Sie mit der Anwendung dieses Arzneimittels beginnen.

Es ist wichtig, dass Sie und Ihr Arzt den Arzneimittelnamen und die Chargenbezeichnung schriftlich festhalten.

Infektionen

Vor der Behandlung mit Flixabi

- Teilen Sie Ihrem Arzt mit, wenn Sie eine Infektion haben, auch wenn es eine sehr leichte ist.
- Es ist sehr wichtig, dass Sie es Ihrem Arzt mitteilen, wenn Sie jemals eine Tuberkulose hatten oder wenn Sie in engem Kontakt mit jemandem standen, der eine Tuberkulose hatte. Ihr Arzt wird testen, ob Sie Tuberkulose haben. Bitten Sie Ihren Arzt, die Art und das Datum der letzten Untersuchung(en) auf Tuberkulose auf der Karte zu dokumentieren.

- Teilen Sie Ihrem Arzt mit, wenn Sie Hepatitis B haben oder wissen oder vermuten, dass Sie Träger des Hepatitis-B-Virus sind.

Während der Behandlung mit Flixabi

- Teilen Sie Ihrem Arzt sofort mit, wenn bei Ihnen Anzeichen einer Infektion auftreten. Anzeichen können Fieber, Gefühl von Müdigkeit, (anhaltender) Husten, Kurzatmigkeit, Gewichtsverlust, nächtliches Schwitzen, Durchfall, Wunden, Zahnprobleme, ein brennendes Gefühl beim Wasser lassen oder „grippeähnliche“ Zeichen sein.

Schwangerschaft, Stillzeit und Impfungen

- Falls Sie Flixabi während der Schwangerschaft erhalten haben oder falls Sie stillen, ist es wichtig, den Arzt Ihres Kindes darüber zu informieren, bevor Ihr Kind irgendeine Impfung erhält. Ihr Kind sollte in den ersten 12 Lebensmonaten oder während Sie Ihr Kind stillen keine sogenannten Lebendimpfstoffe, wie z. B. BCG (wird zum Schutz gegen Tuberkulose verwendet), erhalten, außer auf Empfehlung des Arztes Ihres Kindes.

BACK PAGE